

# STAMBENO - POSLOVNA GRADEVINA

Medulićeva 12, ZAGREB

investitor: GWT d.o.o. , Voćarska 48, Zagreb  
 arhitektonski projekt: PECOTIĆ ARHITEKTI d.o.o. , Puštekova 8, Zagreb  
 projektant: Miloš Pecotić d.i.a.

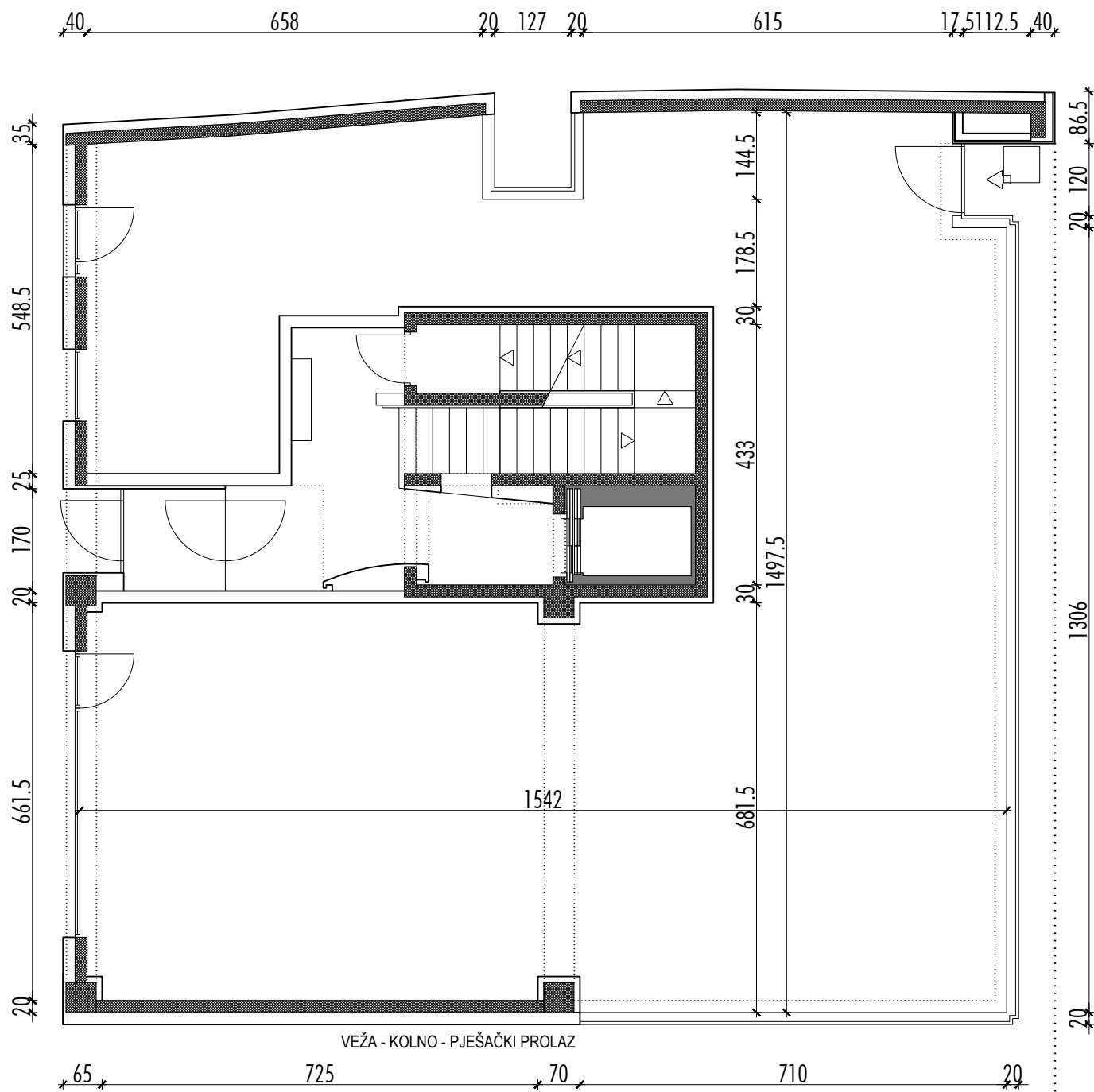
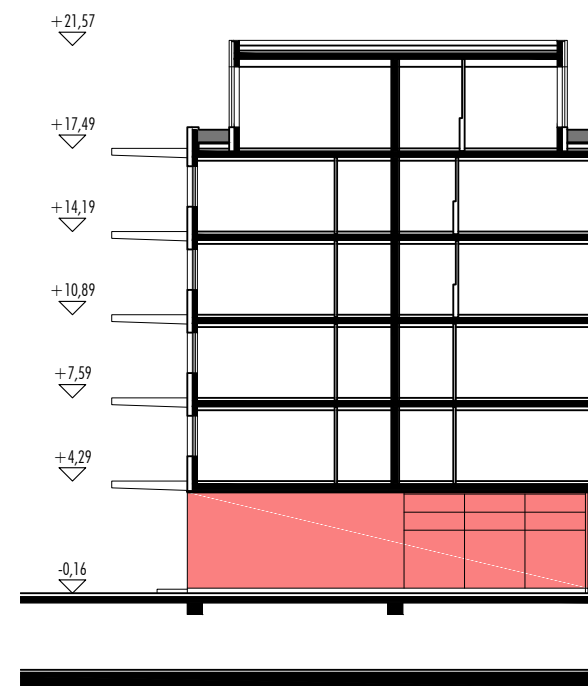
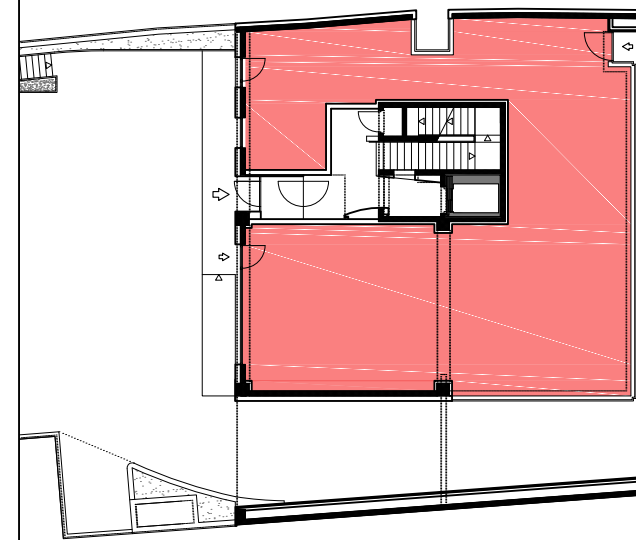
## KATALOG STANOVA

### Prizemlje - KOMERCIJALNI PROSTOR K1

#### Opis prostora

Komercijalni prostor u prizemlju s tri orijentacije - istočne na Medulićevu ulicu, zapadne na dvorišni prostor te južne prema kolno-pješačkom prolazu. Jedan je ulaz s ulične (istočne) strane, a dva s dvorišne (zapadne).

Neto površina komercijalnog prostora je 178,79m<sup>2</sup>. Sveukupna obračunska površina komercijalnog prostora je 178,79m<sup>2</sup>.



Prizemlje KOMERCIJALNI PROSTOR K1	Neto površina (m <sup>2</sup> )	Koeficijent	Obračunska površina (m <sup>2</sup> )
komercijalni prostor	178,79	1	178,79