

# STAMBENO - POSLOVNA GRADEVINA

## Medulićeva 12, ZAGREB

investitor: GWT d.o.o. , Voćarska 48, Zagreb  
 arhitektonski projekt: PECOTIĆ ARHITEKTI d.o.o. , Puštekova 8, Zagreb  
 projektant: Miloš Pecotić d.i.a.

# KATALOG STANOVA

## 3. kat - STAN S10 - trosoban stan

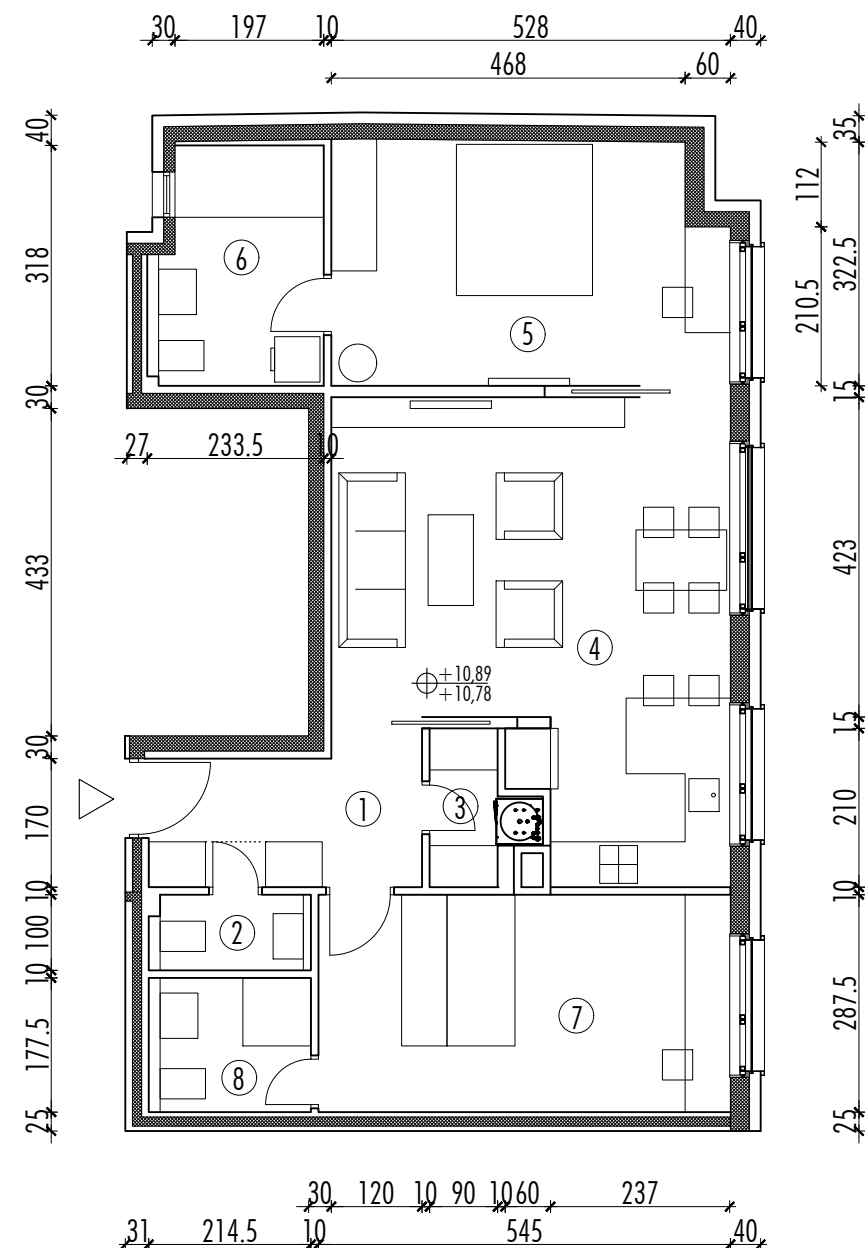
### Opis stana

Trosoban stan istočne orijentacije na trećem katu. Sastoji se od ulaznog prostora, wc-a, izbe, kuhinje i dnevnog boravka, dvije spavaće sobe te dvije kupaonice.

Neto površina stana je 81,27m<sup>2</sup>. Sveukupna obračunska površina stana je 81,27m<sup>2</sup>.

3. kat STAN S10 - trosoban	Neto površina (m <sup>2</sup> )	Koeficijent	Obračunska površina (m <sup>2</sup> )
-------------------------------	------------------------------------	-------------	--

1. ulazni prostor	6,63	1	6,63
2. wc	1,90	1	1,90
3. izba	2,28	1	2,28
4. kuhinja i dnevni boravak	28,17	1	28,17
5. spavaća soba 1	16,44	1	16,44
6. kupaonica 1	6,64	1	6,64
7. spavaća soba 2	15,67	1	15,67
8. kupaonica 2	3,54	1	3,54
STAN UKUPNO	81,27		81,27



0 1 2 5m

